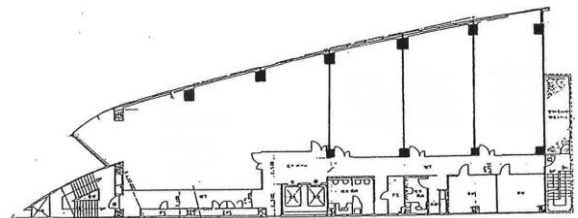


# 小倉興産20号館（KMMビル西館）



(外観)



(基準階図面)

## ○募集状況

部屋番号	面積		賃料		共益費		敷金 (12ヶ月)	備考
	m <sup>2</sup>	坪	坪単価	月額	坪単価	月額		
101	80.29	24.28	8,000	194,240	2,000	48,560	2,330,880	即日入居可能
403-2	65.27	19.74	8,000	157,920	2,000	39,480	1,895,040	即日入居可能
703-1	59.7	18.05	8,000	144,400	2,000	36,100	1,732,800	即日入居可能
801	106.77	32.29	8,000	258,320	2,000	64,580	3,099,840	即日入居可能
802-2	53.18	16.08	8,000	128,640	2,000	32,160	1,543,680	即日入居可能

\* 賃料、共益費は消費税別途。その他空室あり。

## ○ビル概要

- ・所在地 北九州市小倉北区浅野2-8-4
- ・交通 JR小倉駅 徒歩4分
- ・竣工年月 1992年6月
- ・構造・規模 鉄骨造、鉄骨鉄筋コンクリート造  
地上8F
- ・延床面積 1,149坪
- ・基準階面積 99坪

## ○入退場時間

階数	名称	開扉時刻	閉扉時刻
1F	正面玄関	7:30	19:00

※日・祝日 正面玄関は閉扉  
※通用口の出入は電子錠となっています。

## ○設備概要

- ・空調 個別空調 2014年3月更新
- ・天井高 基準階：2,500mm
- ・床仕様 Pタイル/OAフロア
- ・セキュリティ 機械警備
- ・光ケーブル 建物内引込済
- ・エレベーター 有り(2基)
- ・駐車場 隣接

## ○月極駐車場

20,000円（隣接POSTE II 駐車場）  
\*消費税別途。

お問い合わせ先

小倉興産株式会社 業務部PBM課

TEL 093-511-6451 / FAX 093-551-0194