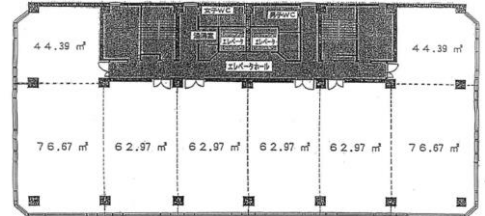


小倉興産23号館



(外観)



(基準階図面)

○募集状況

敷金・フリーレント相談可

| 部屋番号 | 面積 | | 賃料 | | 共益費 | | 敷金 (9ヶ月) | 備考 |
|---------|----------------|--------|-------|---------|-------|----|-------------|-------|
| | m ² | 坪 | 坪単価 | 料金 | 坪単価 | 料金 | | |
| 701 | 44.39 | 13.42 | 6,500 | 87,230 | 賃料に含む | | 785,070 | 入居日相談 |
| 702~703 | 139.64 | 42.24 | 6,500 | 274,560 | 賃料に含む | | 2,471,040 | 入居日相談 |
| 704 | 62.97 | 19.04 | 6,500 | 123,760 | 賃料に含む | | 1,113,840 | 入居日相談 |
| 705 | 62.97 | 19.04 | 6,500 | 123,760 | 賃料に含む | | 1,113,840 | 入居日相談 |
| 706・707 | 184.03 | 55.66 | 6,500 | 361,790 | 賃料に含む | | 3,256,110 | 入居日相談 |
| 701~707 | 494.00 | 149.40 | 6,500 | 971,100 | 賃料に含む | | 8,739,900 | 入居日相談 |

* 賃料、共益費は消費税別途。その他空室あり。

○ビル概要

- ・所在地 北九州市小倉北区砂津1-5-34
- ・交通 西鉄砂津バスセンター 徒歩5分
北九州モノレール平和通駅 徒歩8分
JR小倉駅 徒歩15分
- ・竣工年月 1988年3月
- ・構造・規模 鉄骨鉄筋コンクリート造・9F
- ・延床面積 1,285.35坪
- ・基準階面積 149.42坪

○入退場時間

| | 名称 | 開扉時刻 | 閉扉時刻 |
|----|------|------|-------|
| 平日 | 正面玄関 | 7:30 | 19:00 |

※通用口の出入は電子錠となっています。

○設備概要

- ・空調 セントラル(個別対応可能)・個別空調
- ・天井高 1階 2,700mm 2~9階 2,400mm
- ・床仕様 Pタイル/OAフロア相談可
- ・セキュリティ 有人・機械併用
- ・光ケーブル 建物内引込済
- ・エレベーター 有り(2基)
- ・駐車場 有り

○月極駐車場

8,000円(機械式駐車場)
*消費税別途。

お問い合わせ先

小倉興産株式会社 業務部PBM課

TEL 093-511-6451 / FAX 093-551-0194