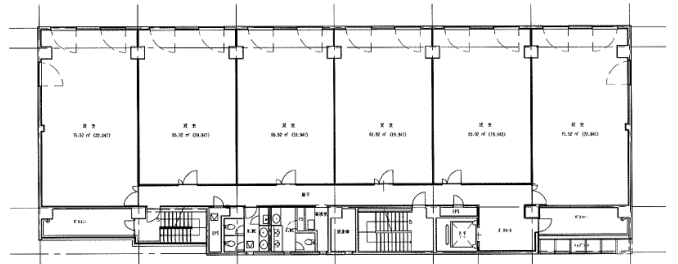


# 小倉興産24号館



(外観)



(基準階図面)

## ○募集状況

敷金・フリーレント相談可

部屋番号	面積		賃料		共益費		敷金 (9ヶ月)	備考
	㎡	坪	坪単価	料金	坪単価	料金		
501	75.52	22.84	6,700	153,028	2,000	45,680	1,377,252	入居日相談
502	65.92	19.94	6,700	133,598	2,000	39,880	1,202,382	入居日相談
503～506	273.28	82.66	6,700	553,822	2,000	165,320	4,984,398	入居日相談
501～506	414.72	125.44	6,700	840,448	2,000	250,880	7,564,032	入居日相談

\* 賃料、共益費は消費税別途。その他空室あり。

## ○ビル概要

- ・所在地 北九州市小倉北区室町3-2-150
- ・交通 JR西小倉駅 徒歩2分  
JR小倉駅 徒歩5分
- ・竣工年月 1997年11月
- ・構造・規模 鉄筋コンクリート造・地上5F 搭屋1F
- ・延床面積 775坪
- ・基準階面積 125坪

## ○入退場時間

階数	名称	開扉時刻	閉扉時刻
1F	正面玄関	7:30	20:00

\* 通用口の出入は電子錠となっています。

## ○設備概要

- ・空調 個別空調
- ・天井高 1階 2,700mm 2～8階 2,500mm
- ・床仕様 Pタイル/OAフロア相談可
- ・セキュリティ 機械警備
- ・光ケーブル 建物内引込済
- ・エレベーター 有り(1基)
- ・駐車場 有り

## ○月極駐車場

14,000円  
\*消費税別途。

## ○備考

北九州都市高速道路  
「小倉駅北口」ランプすぐ近く。

お問い合わせ先

小倉興産株式会社 業務部PBM課

TEL 093-511-6451 / FAX 093-551-0194