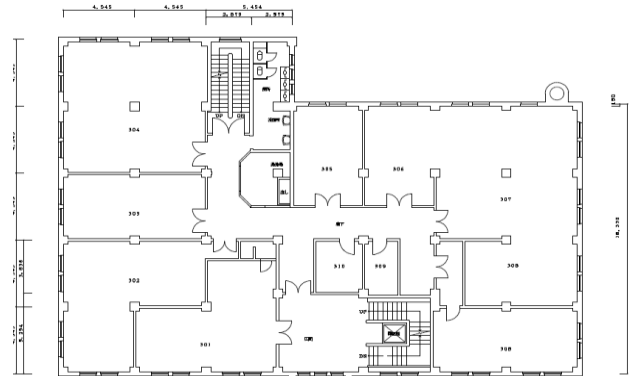


# 門司郵船ビル



(外観)



(基準階図面)



## ○募集状況

部屋番号	面積		賃料		共益費		合計	敷金	備考
	m <sup>2</sup>	坪	坪単価	月額	坪単価	月額			
209-211	103.13m <sup>2</sup>	31.19坪							
304	85.76m <sup>2</sup>	25.94坪							現状有姿
305	31.57m <sup>2</sup>	9.54坪							

\* 賃料、共益費、消費税別途。

## ○ビル概要

- ・所在地 北九州市門司区港町7番8号
- ・交通 JR門司港駅 徒歩1分
- ・竣工年月 昭和2年10月
- ・構造・規模 鉄筋コンクリート造・地上5F
- ・延床面積 950坪

## ○設備概要

- ・空調 個別空調
- ・天井高 基準階 2,600mm以上
- ・床仕様 Pタイル/カーペット
- ・エレベーター 有り(1基)
- ・駐車場 隣接

## ○入退場時間

曜日	開錠時間	施錠時間
平日	7:00	19:00
土曜日	7:00	16:00

※日・祝日は正面玄関閉鎖

※通用口の出入は電子錠となっています。

## ○月極駐車場

15,000円(敷地内駐車場)

\*消費税別途

**お問い合わせ先**  
**小倉興産株式会社 業務部PM課**  
**TEL 093-511-6451 / FAX 093-551-0194**